

Вагдосв Сайрдымак 6, А" класс.

ВСЕРОССИЙСКАЯ ОЛИМПИАДА ШКОЛЬНИКОВ

ГЕОГРАФИЯ. 2026–2026 уч. г.

ШКОЛЬНЫЙ ЭТАП. 6 КЛАСС

Максимальный балл за работу – 100.

605

1. Определите пропущенные в тексте слова, словосочетания или числа.

Амазонская низменность

Это самая большая по площади ___(1)___ на Земле. Она расположена на ___(2)___ ___(3)___, пересекается линией ___(4)___ . К северу от неё расположено ___(5)___, на юго-востоке ___(6)___, горы ___(7)___ на западе отделяют низменность от побережья ___(8)___ . Здесь находится бассейн самой ___(9)___ на Земном шаре реки Амазонки. Речные отложения сформировали эту форму рельефа. Средние высоты здесь ___(10)___ . Амазонская низменность расположена на территории нескольких ___(11)___ . Это ___(12)___, ___(13)___, ___(14)___, ___(15)___ и Эквадор.

Список слов, словосочетаний и чисел

- полноводная - 9
- 0–200 м □ - 10
- 200–500 м
- экватор - 34
- южный - 2
- тропик
- Бразилия - 14
- Колумбия - 13
- Аргентина
- Перу - 14
- Чили
- Гвианское плоскогорье - 5+
- Индийский океан
- низменность - 1+
- возвышенность
- равнина
- Южная Америка - 8
- Северная Америка
- Панама
- Суринам
- Боливия - 6/15
- страны - 11+
- материки - 3
- север □ запад
- Бразильское - 6+
- плоскогорье
- Анды - 7+
- Тихий океан - 8+
- Атлантический океан

165

К каждому числу 1–11 (пропуску в тексте) подберите соответствующее слово, словосочетание или число из предложенного списка.

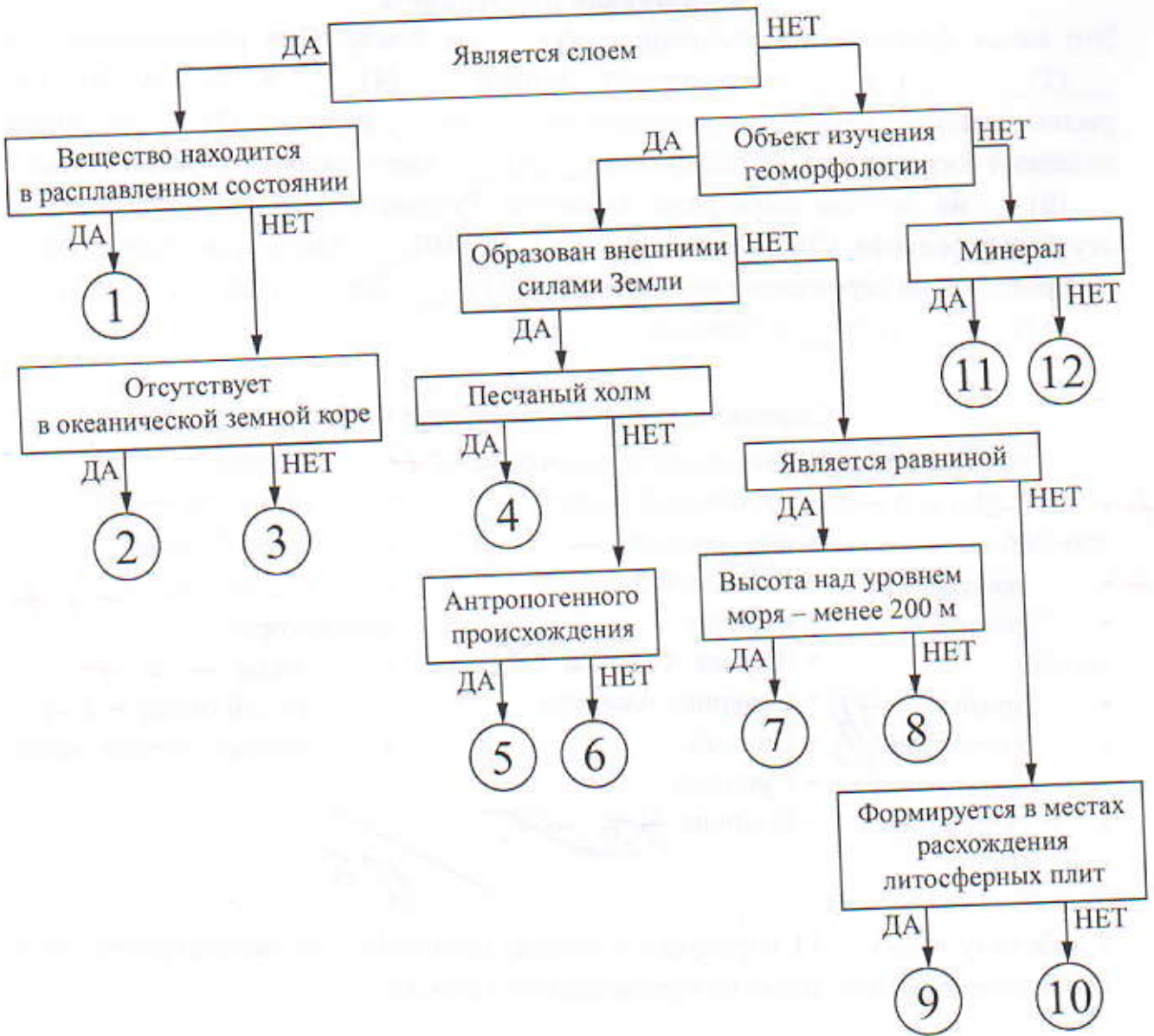
2. Выберите верные ответы для пропусков 12–15.

- + ✓ • Бразилия
- + ✓ • Колумбия
- Аргентина
- + ✓ • Перу

- Чили
- +✓ • Боливия
- Панама
- Суринам

45

3. Лабиринт посвящён одной из четырёх оболочек Земли. Распределите правильно объекты и определите данную оболочку.



Установите соответствие между объектами и номерами на схеме.

- + • низменность 1 □ базальтовый 3 +
- +2 • гранитный □ овраг 6 +

- +19 • нивелир 10 □ горный хребет +
- +4 • дюна 8 □ плоскогорье □ кварц □ астеносфера +
- +3 • срединно-океанический хребет 5 □ карьер + ~~225~~

4. Данный лабиринт посвящён одной из оболочек Земли. По терминам определите эту оболочку и запишите её название.
5. Определите, какие географические объекты скрываются за описаниями.

Список географических объектов

- | | |
|---------------------------|------------------------|
| • устье реки Конго | • вулкан Килиманджаро |
| • вулкан Ключевская Сопка | • острова Галапагос |
| • остров Пасхи | • гора Джомолунгма |
| • Магелланов пролив | • Суэцкий канал |
| • мыс Доброй Надежды | • остров Сахалин |
| • Лондон | • Гибралтарский пролив |

- +1. Это самый высокий активный вулкан Евразии.
2. Этот остров известен своими огромными каменными фигурами. *Остров Пасхи*
- +3. Это столица страны, которую называют «Туманный Альбион». *Лондон*
- +4. Этот мыс открыла экспедиция, которой руководил Бартоломеу Диаш. *Мыс доброй надежды*
5. Это самая высокая точка второго по площади материка.
6. Этот объект соединяет Красное и Средиземное моря.
7. «Черепашьи» острова.
- +8. Высота этой точки 8848 метров над уровнем моря. *Эверест*
9. В этой точке заканчивается река, которая дважды пересекает линию экватора.
10. Этот пролив назван в честь руководителя первого кругосветного путешествия.
- +11. Это крупнейший остров России. 12. Этот пролив отделяет Европу от Африки. *Остров Сахалин*
Гибралтарский пролив

6. Какой из перечисленных объектов имеет антропогенное происхождение?

- | | | |
|---|---------------------------|------------------------|
| ✓ | • устье реки Конго | • вулкан Килиманджаро |
| | • вулкан Ключевская Сопка | • острова Галапагос |
| | • остров Пасхи | • гора Джомолунгма |
| — | • Магелланов пролив | • Суэцкий канал |
| | • мыс Доброй Надежды | • остров Сахалин |
| | • Лондон | • Гибралтарский пролив |

7. Расположите объекты по мере их приближения к нулевому меридиану, начиная с самого дальнего.

- устье реки Конго
- вулкан Ключевская Сопка
- остров Пасхи
- Магелланов пролив
- мыс Доброй Надежды
- Лондон
- вулкан Килиманджаро
- острова Галапагос
- гора Джомолунгма
- Суэцкий канал
- остров Сахалин
- Гибралтарский пролив

Логический ряд

Опираясь на знания по географии, определите, в каком из вариантов ответа верно определён общий признак для четырёх объектов в логическом ряду и найдено правильное обоснование для лишнего элемента.

Пример

Россия – США – Франция – Берлин – Испания

Варианты ответов

- Россия – крупнейшая по площади территории страна мира, а все остальные объекты имеют меньшую площадь*.
- США омываются водами трёх океанов, а все остальные объекты – одного.
- Франция – это королевство, а все остальные объекты – республики.
- Берлин – это город, все остальные объекты – государства.
- Испания – это страна, которая находится на полуострове, а все остальные объекты – нет**.

Правильный ответ

Ответ считается верным, если определён общий признак для четырёх объектов и найдено правильное обоснование исключения.

* Количественные значения не могут являться общим признаком, если они не переходят в качественные.

Отсутствие какого-то свойства (страна расположена не на полуострове) не может являться правильным ответом. **Берлин – это город, все остальные объекты – государства.

8. Опираясь на знания по географии, определите, в каком из вариантов ответа верно определён общий признак для четырёх объектов в логическом ряду и найдено правильное обоснование для лишнего элемента.

Лабрадор – Камчатка – Таймыр – Босфор – Скандинавский

- Лабрадор – это не географический объект, это название породы собаки. □
- Камчатка – этот географический объект находится в нашей стране, а все остальные – за её пределами.
- Таймыр – этот географический объект омывается Северным Ледовитым океаном, а все другие им не омываются.
- Босфор – это пролив, а все остальные объекты – это полуострова. □
- Скандинавский – это залив, а все остальные объекты – это полуострова.

9. Опираясь на знания по географии, определите, в каком из вариантов ответа верно определён общий признак для четырёх объектов в логическом ряду и найдено правильное обоснование для лишнего элемента.

Енисей – Дунай – Хуанхэ – Миссури – Ганг

- Енисей – единственная из перечисленных рек, которая находится в России, а все остальные – в других странах.
- Дунай впадает в Атлантический океан, а все остальные перечисленные реки – в Тихий океан.
- Хуанхэ течёт с запада на восток, а все остальные перечисленные реки с севера на юг.
- Миссури – это приток, а все остальные – это главные реки. □
- Ганг – это озеро, а остальные географические объекты – реки.

10. Опираясь на знания по географии, определите, в каком из вариантов ответа верно определён общий признак для четырёх объектов в логическом ряду и найдено правильное обоснование для лишнего элемента.

Гринвич – полюс – Северный тропик – Северный полярный круг – географическая широта

- Гринвич – эта линия делит Землю на два полушария: Северное и Южное.
- Полюс – это точка на карте, а все остальные перечисленные объекты – линии.
- Северный тропик – эта линия на карте проведена пунктиром, а все остальные перечисленные объекты – сплошной линией.
- 45 ✓ • Северный полярный круг – эта линия параллельна экватору, а другие линии ему не параллельны.
- ✓ • Географическая широта – это географическая координата, а все остальные – это элементы градусной сетки.

11. Опираясь на знания по географии, определите, в каком из вариантов ответа верно определён общий признак для четырёх объектов в логическом ряду и найдено правильное обоснование для лишнего элемента.

Дж. Кук – М.П. Лазарев – И.Ф. Крузенштерн – Ф. Магеллан – В. Беринг

- ✓ • Дж. Кук – этот путешественник – англичанин, а все остальные являются представителями других стран.
- М.П. Лазарев – совершил открытие Австралии, а все остальные путешественники не имеют открытий подобного уровня.
- И.Ф. Крузенштерн – был исследователем Северного Ледовитого океана, а все остальные исследовали тропические территории.
- Ф. Магеллан – открыл водопад Виктория, а все остальные путешественники были мореплавателями.
- В. Беринг – руководил Камчатскими экспедициями, а все остальные путешественники были руководителями кругосветных экспедиций.

12. Опираясь на знания по географии, определите, в каком из вариантов ответа верно определён общий признак для четырёх объектов в логическом ряду и найдено правильное обоснование для лишнего элемента.

Куба – Сицилия – Калимантан – Ньюфаундленд – Великобритания

- Куба – это остров материкового происхождения, а все остальные острова – вулканического происхождения.
 - Сицилия – этот остров относится к Европе, а все остальные – к другим частям света.
 - Калимантан – этот остров расположен в Тихом океане, а все остальные острова – в Атлантическом.
 - Ньюфаундленд – это полуостров, а все остальные объекты – это острова.
- Великобритания – это страна, а все остальные объекты – это острова.